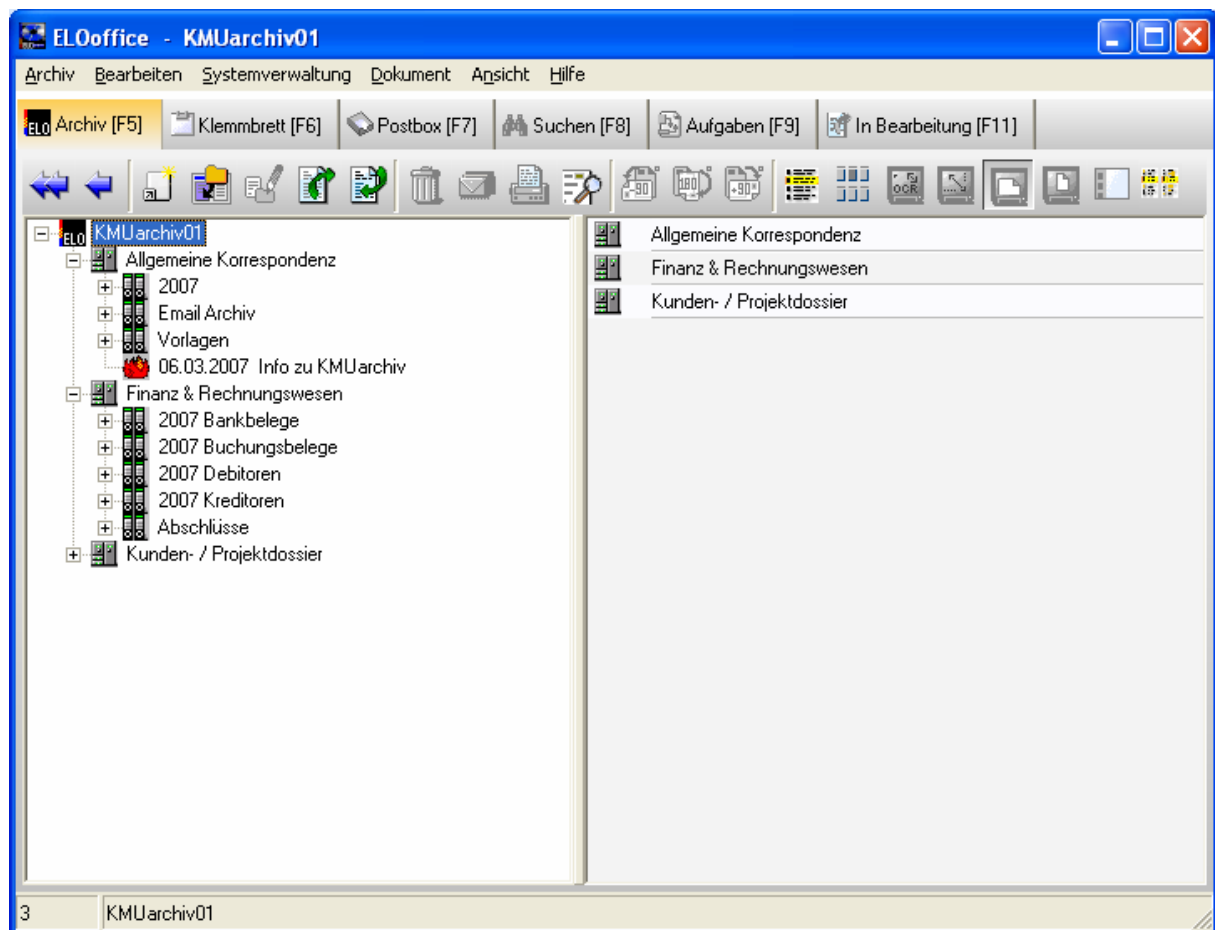


KMUarchiv.ch

Das **KMUarchiv** ist eine vordefinierte Archivstruktur die es ermöglicht, Geschäftsdokumente jeglicher Art in eine einfach, selbsterklärende Archivstruktur abzulegen.

Es ist aus der jahrelangen Projekt und Kunden-Erfahrung entstanden und wurde auf Basis der Softwareprodukte von ELO Digital Office durch die Optive realisiert.



Zu den vordefinierten Ablagestrukturen gehören:

- Kreditoren, Debitoren, Bank und Buchungsbelege
- Allgemeine Korrespondenz inklusive Email Archivierung
- Archivierung von Auftrags- und Lieferdokumente
- Ablage von Kunden- und Projektdokumenten

Dazu gibt es verschiedenste branchenspezifische Zusätze z.B. für Ärzte, Banken und Vermögensverwaltungen, Fahrzeuge, Treuhändler usw. Fragen Sie uns, wir haben Ihre Lösung!